

Offre de Reprise

BAR EN CENTRE-VILLE TOURISTIQUE AUBUSSON (23)

Bar - Française des jeux à reprendre dans le centre-ville touristique d'Aubusson, capitale de la Tapisserie, proche du Parc Naturel Régional de Millevaches

Entre Limoges et Clermont-Ferrand, à vendre dans le sud creusois à Aubusson, une ville très dynamique, le bar « Le Central ». Ce commerce de proximité, est idéalement situé au cœur du centre-ville de la ville commerçante d'Aubusson, destination touristique, près du lac de Vassivière et dynamisé par la Cité Internationale de la Tapisserie qui attire chaque année, de nombreux visiteurs.

Affaire à reprendre pour 1 à 2 personnes souhaitant développer une activité de bar, snacking, concert, française des jeux et vivre dans un cadre de vie préservé (possibilité d'un logement à l'étage). Ce bar est un lieu de vie reconnu et fréquenté par une clientèle locale fidèle.

🏠 DESCRIPTIF DE L'OFFRE

- bar de 70 m², 38 places assises
- terrasse ensoleillée, 24 places assises*
- réserves
- Licence IV
- Française des jeux
- 📍 place de stationnement en face du bar
- 👍 pas de salarié à reprendre

LES GROS +

- ✓ logement au-dessus du bar à rénover
- ✓ régime spécial d'exonérations fiscales et de cotisations sociales (Zone de Revitalisation Rurale + Zone d'Opération de Revitalisation Rurale)
- ✓ possibilité d'agrandissement du bar

PRIX

- 💰 Murs et fonds de commerce indissociables : 140 000 €

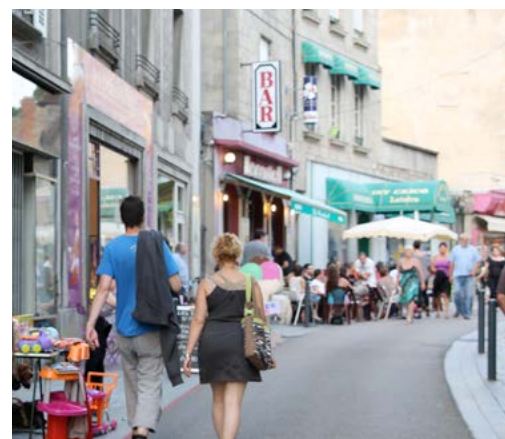
*droit de terrasse soumis à la réglementation d'utilisation du domaine public.

Vous souhaitez reprendre une activité dans un territoire attractif à la qualité de vie exceptionnelle ?

Cette offre est faite pour vous !



TSPVP →



CADRE DE VIE PRÉSERVÉ

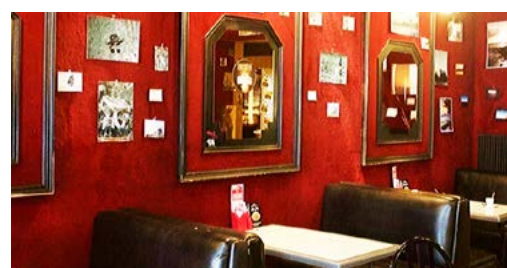
Ici, vous trouverez un cadre de vie agréable avec de nombreux services de qualité (crèche, écoles maternelle jusqu'au lycée, centre de loisirs, cinéma, maison des sports, Scène Nationale, centre Aqualudique, centre hospitalier...) et une vie culturelle et sociale dense grâce à de nombreuses associations qui animent le territoire. Aubusson bénéficie de la proximité des grands espaces et lacs du Parc Naturel Régional de Millevaches, propice aux activités sportives comme la randonnée à pied, à cheval et VTT.

VOUS NE SEREZ PAS SEUL·E·S DANS VOS DÉMARCHES !

- ✓ 1 accompagnement et conseils par les cédants ;
- ✓ 1 accompagnement à la reprise de l'activité (prévisionnel financier, statut juridique, formations, obligations légales, conseil au développement), par la Chambre de Commerce et d'Industrie de la Creuse dans le cadre du dispositif « La Région Nouvelle Aquitaine, entreprendre à vos côtés » :
 - ▶ possibilité d'aides financières pour la reprise ;
 - ▶ régime spécial d'exonérations fiscales et de cotisations sociales (zone de revitalisation rurale) ;
- ✓ 1 accompagnement personnalisé à l'installation pour vous et votre famille (emploi du conjoint, logement, écoles, services, activités sportives et culturelles...).



Soir de concert - Fête de la musique organisé par le bar en face de sa terrasse



L'activité commerciale d'Aubusson est reconnue à l'échelle départementale et se caractérise par une vie commerçante vivante soutenue par le dynamisme de la municipalité et de l'association des commerçants de la ville.

POUR PLUS D'INFORMATIONS, CONTACTEZ :

Communauté de communes Creuse Grand Sud

Amandine BONNAUD - Chargée de mission Accueil-Attractivité

📍 34 B rue Jules Sandeau, 23200 - AUBUSSON

☎ 07 86 01 02 31 / ✉ accueil@creuse-grand-sud.fr

Chambre de Commerce et d'Industrie de la Creuse

Audrey PIRON - Conseillère Entreprises

📍 8, Avenue d'Auvergne - BP35 - 23001 Guéret CEDEX

☎ 05 55 51 96 60 - ✉ apiron@creuse.cci.fr

Retrouvez cette annonce sur www.transentreprise.com

sous la référence [n°NAQ250626H](#)



Mairie d'Aubusson

Mireille LEJUS - Maire adjointe en charge du Commerce

📍 "La Passerelle" 2 Esp. Charles de Gaulle 23200 - AUBUSSON

✉ commerce@aubusson.fr



L'animation de la politique « Accueil - Attractivité » du territoire est cofinancée par l'Union Européenne et la Région Auvergne-Rhône-Alpes avec le fonds européen de développement régional.

