

- JANVIER 2024 -

Offre de Reprise

L'ESPRIT  
CREUSE

# BAR-SNACKING EN CENTRE-VILLE TOURISTIQUE AUBUSSON (23)

## Bar-snacking à reprendre dans le centre-ville touristique d'Aubusson, capitale de la Tapisserie, Zone de Revitalisation Rurale

Entre Limoges et Clermont-Ferrand, situé en plein cœur du centre-ville d'Aubusson, une ville dynamique et commerçante, le bar de la Tour est à reprendre. Bar idéalement situé à fort potentiel avec une clientèle d'habitants et touristes, nombreux dans la ville grâce à la présence de la Cité Internationale de la Tapisserie.

**Établissement à fort potentiel** pour 1 à 2 personnes souhaitant développer une activité de bar, animation, restauration salée, dessert, crêpes, gaufres, glaces, smoothies et vivre dans un cadre de vie préservé.

### 🏠 DESCRIPTIF DE L'OFFRE

- 2 salles avec plus de 70 places assises
  - belle terrasse de 42 places assises\*
  - réserves
  - Licence IV
- ✓ chiffre d'affaires 2023 : > 100 000 €

### LES GROS +

- ✓ régime spécial d'exonérations fiscales et de cotisations sociales (Zone de Revitalisation Rurale)
- ✓ local entièrement rénové et agrandi il y a 2 ans, aucun investissement complémentaire n'est à prévoir
- ✓ local adapté pour les personnes à mobilité réduite (y compris les sanitaires)

### PRIX

🏷️ prix de vente du fonds de commerce : 98 000 €

TPSVP →

\*droit de terrasse soumis à la réglementation d'utilisation du domaine public

Vous souhaitez reprendre une activité dans un territoire attractif à la qualité de vie exceptionnelle ?

Cette offre est faite pour vous !



CREUSE GRAND SUD  
Communauté de Communes

AUBUSSON  
UNE VILLE EN MARCHÉ

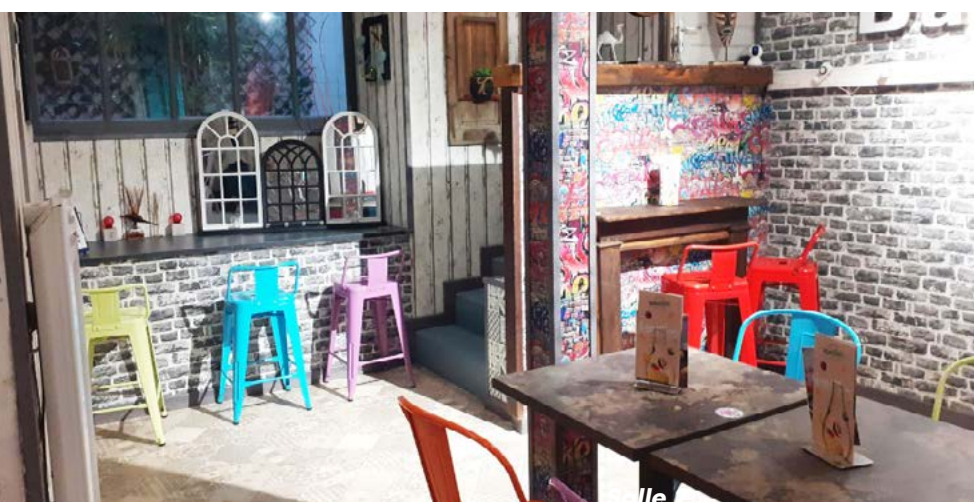


## CADRE DE VIE PRÉSERVÉ

Ici, vous trouverez un cadre de vie agréable avec de nombreux services de qualité (crèche, de l'école maternelle au lycée + BTS, centre de loisirs, cinéma, maison des sports, Scène Nationale, centre Aqualudique, centre hospitalier...) et une vie culturelle et sociale dense grâce à de nombreuses associations qui animent le territoire. Aubusson bénéficie de la proximité des grands espaces et lacs du Parc Naturel Régional de Millevaches, propice aux activités sportives comme la randonnée à pied, à cheval et VTT.

## VOUS NE SEREZ PAS SEUL·E·S DANS VOS DÉMARCHES !

- ✓ 1 accompagnement et conseils par les cédants ;
- ✓ 1 accompagnement à la reprise de l'activité (prévisionnel financier, statut juridique, formations, obligations légales, conseil au développement, orientations sur les dispositifs d'aides financières), par la Chambre de Commerce et d'Industrie de la Creuse dans le cadre du dispositif « La Région Nouvelle Aquitaine, entreprendre à vos côtés »
- ✓ 1 accompagnement personnalisé à l'installation pour vous et votre famille (emploi du conjoint, logement, écoles, services, activités sportives et culturelles...).



L'activité commerciale d'Aubusson est reconnue à l'échelle départementale et se caractérise par une vie commerçante vivante soutenue par le dynamisme de la municipalité et de l'association des commerçants de la ville.

## POUR PLUS D'INFORMATIONS, CONTACTEZ :

Communauté de communes Creuse Grand Sud

**Amandine BONNAUD** - Chargée de mission Accueil-Attractivité

📍 34B rue Jules Sandeau, 23200 - AUBUSSON

☎ 07 86 01 02 31 / ✉ [accueil@creuse-grand-sud.fr](mailto:accueil@creuse-grand-sud.fr) 

Chambre de Commerce et d'Industrie de la Creuse

**Audrey PIRON** - Conseillère Entreprises

📍 8, Avenue d'Auvergne - BP35 - 23001 Guéret CEDEX

☎ 05 55 51 96 60 / ✉ [apiron@creuse.cci.fr](mailto:apiron@creuse.cci.fr)

Retrouvez cette annonce sur [www.transentreprise.com](http://www.transentreprise.com)

sous la référence [n°NAQ250853H](https://www.transentreprise.com/annuaire/NAQ250853H)



Mairie d'Aubusson

**Mireille LEJUS** - Maire adjointe en charge du Commerce

📍 "La Passerelle" 2 Esp. Charles de Gaulle 23200 - AUBUSSON

✉ [commerce@aubusson.fr](mailto:commerce@aubusson.fr)



L'animation de la politique « Accueil - Attractivité » du territoire est cofinancée par l'Union Européenne et la Région Auvergne-Rhône-Alpes avec le fonds européen de développement régional.



Cofinancé par l'Union européenne