

- FÉVRIER 2023 -

Offre de Reprise

L'ESPRIT
CREUSE

MAGASIN D'ÉLECTROMÉNAGER - VENTE ET RÉPARATION AUBUSSON (23)

FONDS DE COMMERCE ET RÉPARATION D'ÉLECTROMÉNAGER - TV ET INSTALLATION D'ANTENNES. À REPRENDRE POUR CAUSE RETRAITE, DANS LE CENTRE-VILLE TOURISTIQUE D'AUBUSSON (23), CAPITALE DE LA TAPISSERIE

Affaire idéale pour un couple ou un repreneur souhaitant développer l'activité de vente et répondre à la demande locale grandissante en réparation et dépannage le tout, dans un cadre de vie préservé.

Un commerce et un service de réparation de proximité, très bien situé, dans le centre-ville d'Aubusson, sous-préfecture de la Creuse (23) qui se caractérise par une vie commerçante vivante et un tourisme dynamique (Tapisserie et savoir-faire).

Vente en boutique d'une large gamme de produits pour équiper toute la maison, plus une activité de réparation/SAV, implantée depuis plus de 30 ans avec une clientèle fidèle (habitants et résidents secondaires) qui apprécie la relation de confiance, la livraison, l'installation et le service après-vente proposé en proximité.

DESCRIPTIF DE L'OFFRE

~ chiffre d'affaire de 2021 : 215 283 € HT

- activité de vente-conseils et livraison de gros électroménager (lave-linge, réfrigérateur, congélateur, four,...), petit électroménager (aspirateur, robot cuisine, sèche-cheveux), image, son (tv, casque audio, radio,..) et accessoires (sacs aspirateur, pile,..)
- activité de réparation/SAV et installation antenne
- boutique de 85 m² très bien située dans la grande rue commerçante
- bureau de 15 m²

👤 clientèle fidèle d'habitants, résidents secondaires et camping-cariste

📍 situé idéalement dans le centre ville d'Aubusson

👍 pas de contrat en cours avec des marques

👍 pas de salarié à reprendre

📦 possibilité de racheter en plus du fonds de commerce le stock d'électroménager pour démarrer

PRIX

🏠 loyer : bail professionnel de 333 € HT/mois

📄 prix de vente du fonds de commerce : 20 000 €

TPSVP →

Vous souhaitez reprendre une activité dans un territoire attractif à la qualité de vie exceptionnelle ?

Cette offre est faite pour vous !



L'animation de la politique « Accueil - Attractivité » du territoire est cofinancée par l'Union Européenne. L'Europe s'engage dans le Massif Central avec le fonds européen de développement régional.

la CREUSE
e Département

Dans le cadre du programme Boos'ter, l'animation de la politique « Accueil - Attractivité » du territoire est cofinancée par le conseil départemental de la Creuse.



CADRE DE VIE PRÉSERVÉ

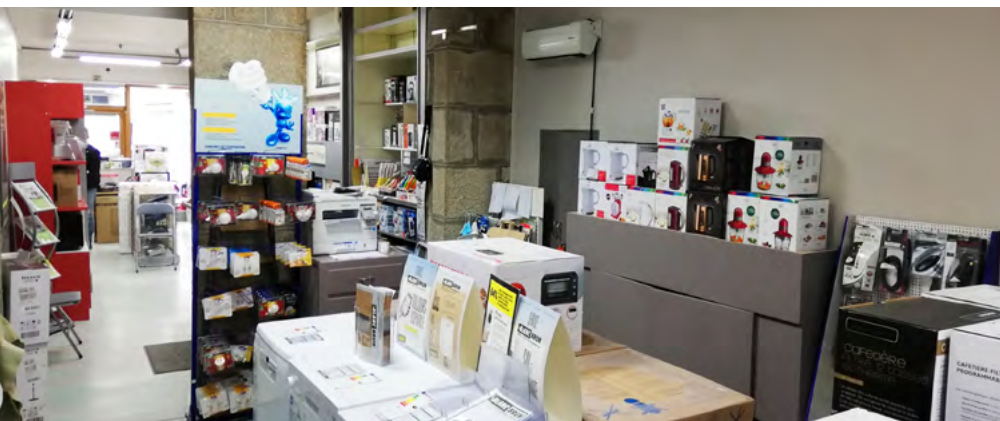
Ici, vous trouverez un cadre de vie agréable avec de nombreux services de qualité (centre hospitalier, crèche, écoles maternelle jusqu'au lycée, centre de loisirs, cinéma, maison des sports, Cité internationale de la tapisserie, Scène Nationale, centre Aqualudique,...) et une vie culturelle et sociale dense grâce à de nombreuses associations qui animent le territoire. Aubusson bénéficie de la proximité des grands espaces et lacs du Parc Naturel Régional de Millevaches, propice aux activités sportives comme la randonnée à pied, à cheval et VTT...

VOUS NE SEREZ PAS SEUL·E·S !

✓ **1 accompagnement à la reprise de l'activité (prévisionnel financier, statut juridique, formations, obligations légales, conseil au développement)** par la chambre des métiers et de l'artisanat dans le cadre du dispositif « *la Région Nouvelle Aquitaine, entreprendre à vos côtés* » :

- ▶ possibilité d'aides financières pour la reprise ;
- ▶ régime spéciale d'exonérations fiscales et de cotisations sociales (zone de revitalisation rurale).

✓ **1 accompagnement personnalisé** à l'installation pour vous et votre famille (emploi du conjoint, logement, écoles, services, activités sportives et culturelles,...).



L'activité commerciale d'Aubusson est reconnue à l'échelle départementale et se caractérise par une vie commerçante vivante grâce au dynamisme de l'association des commerçants, soutenue par la municipalité.

POUR PLUS D'INFORMATIONS, CONTACTEZ :

Communauté de communes Creuse Grand Sud

Amandine BONNAUD - Chargée de mission Accueil-Attractivité

34 bis rue Jules Sandeau, 23200 - AUBUSSON

07 86 01 02 31 / accueil@creuse-grand-sud.fr



Chambre de Métiers et de l'Artisanat

Sophie AUGER - Chargée de développement économique

8, Avenue d'Auvergne - 23011 Guéret CEDEX

05 55 51 27 28 - s.auger@cma-gueret.fr

Retrouvez cette annonce sur www.transentreprise.com

sous la référence [n°234A0045](#)

Mairie d'Aubusson

Mireille LEJUS - Maire adjointe en charge du Commerce

"La Passerelle" 2 Esp. Charles de Gaulle 23200 - AUBUSSON

commerce@aubusson.fr

