



SCIC / ARBAN /

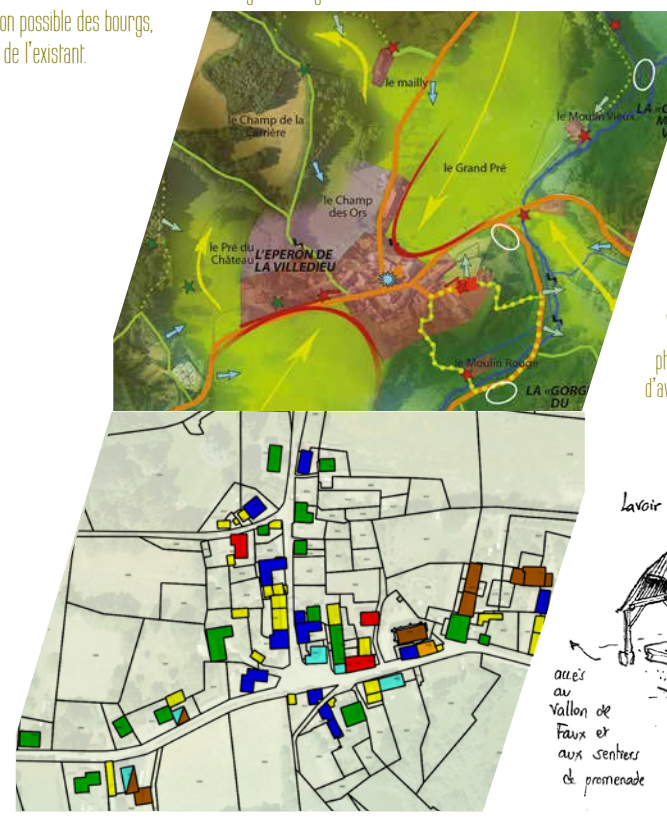
La Nouaille /
St Yrieix la Montagne /
St Marc à Loubaud /
Faux la Montagne /
La Villedieu /

Une étude-action sur la mobilisation
des logements anciens vacants dans les bourgs
menée à l'échelle du plateau de Gentioux.

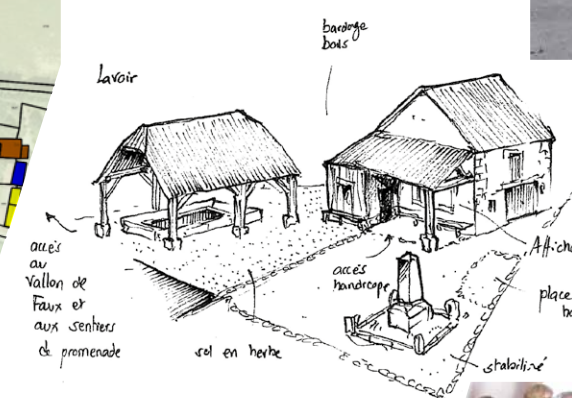
Rehabiter les centres bourgs

22 panneaux de cœur d'exposition :

Shémas d'orientation...
Les schémas d'orientation pour les bourgs répertorient
toutes les informations et intentions utiles, notées ensemble
lors des différents ateliers. Ils donnent les grandes lignes
d'une évolution possible des bourgs,
respectueuse de l'existant.



5 bourg / une dizaine
de lieux de projet, détaillés et
resitués dans l'espace
Vue aérienne état actuel et état projet, croquis prospectifs,
photos de l'existant et signalétique in-situ... pour une vision
d'avenir possible sur les lieux clefs des centres bourg.



...et diagnostique
de l'occupation du bâti
Une photographie des centres bourg aujourd'hui,
en terme d'usages et d'occupation à l'année.

Cette exposition
souhaite replacer
dans l'espace public
les réflexions
élaborées en commun.



Les grands mots des témoignages
Un florilège de phrases extraites des entretiens individuels réalisés
avec des habitants, des bailleurs sociaux, des propriétaires bailleurs,
des agences immobilières...

C'EST UNE PEUR DE L'AVENIR
EN QUELQUE SORTE
QUI EMPÊCHE
DE VENDRE OU DE RÉNOVER.
C'EST UNE ÉPARGNE DE
PRÉCAUTION,
QUI EST DANS
LE SCHÉMA CULTUREL.

LES GENS
NE SE CÔTOIENT PAS.
CHACUN
EST DANS SON QUARTIER.
BON,
ILS NE S'IGNORENT PAS
NON PLUS,
MAIS NE SE FRÉQUENTENT
PAS POUR AUTANT.

CE QUI EST DOMMAGE,
C'EST CES GENS
QUI VONT VIVRE DANS LES BOIS.
ILS RETAPERAIENT
DE VIEILLES MAISONS...
MAIS EN MÊME TEMPS,
C'EST CHER...
OU PERSONNE NE LES VEND...
OU C'EST UN BIEN FAMILIAL QU'ILS
NE VEULENT PAS TOUCHER.

L'ÉCOLE,
UN CAFÉ,
C'EST IMPORTANT.
LE CAFÉ
C'EST UN LIEU DE
RENCONTRE

CE N'EST PAS POSSIBLE
D'AVOIR UNE SOCIÉTÉ
MONOLITHIQUE.
ON NE VOUDRAIT PAS QUE LE PAYS SOIT
SEULEMENT

AVEC LE CAFÉ,
C'ÉTAIT VIVANT.

Un habitant / un lieux qui l'habite
Une très belle série de 10 portraits des habitants habités
par des lieux public de leur quotidien.



Comment réhabiter les centres bourgs et réutiliser le bâti ancien

Une même question,
cinq communes
pour tenter d'y répondre.

Exposition des résultats de l'étude-
action menée sur le plateau de Gentioux.

Une question centrale : comment ré-utiliser le bâti ancien vacant ?
Début 2014, la commune de Faux la Montagne, incitée par la Caisse des Dépôts, décide d'élargir
le travail d'urbanisme et de paysage réalisé sur l'écoquartier du Four à Pain
à l'ensemble des bourgs du plateau de Gentioux.
S'inspirant de l'étude-action menée en 2013 à Gentioux,
l'ARBAN - atelier d'urbanisme rural et d'habitat, constitue une équipe composée
d'Alain Freyret - paysagiste d.p.l.g., de Télié Millevaches et d'Émilie Lordemus - graphiste,
en vue de réaliser et d'animer ce travail, une année durant, sur 5 communes.
La réflexion attendue tourne autour d'une question centrale : plutôt que de multiplier les opérations
de construction neuve, comment réhabiter les centres bourgs et remobiliser l'habitat vacant ?
Car ici, comme souvent en moyenne montagne, la vie a tendance à se retirer des centres pour,
au mieux, s'installer en périphérie, délaissant le bâti ancien.

Une hypothèse : travailler sur le bien-vivre ensemble ...
À cette question, aucune solution évidente, mais une hypothèse, qui s'est muée au fil du temps
en réponse. Ré-occuper les centres-bourgs suppose certes d'agir sur l'habitat lui-même,
mais au moins autant, sinon plus, sur ce qui fait la qualité de la vie dans les bourgs :
la présence d'espaces de rencontre, de lieux où l'on puisse prendre le temps de se croiser,
de discuter, la possibilité de s'arrêter ou de cheminer au calme, l'opportunité d'une certaine densité
qui soit propice au lien social.
Pour en arriver là, nous avons multiplié entre le printemps 2014 et le printemps 2015
les temps de travail et de rencontre avec les habitants et élus volontaires en appliquant
dans chaque bourg une même méthodologie : des entretiens individuels avec des habitants,
des bailleurs sociaux, des agences immobilières, ... et des moments collectifs de balades et d'ateliers.
Nous avons cherché à favoriser l'expression des besoins des uns et des autres, à comprendre
les ressentis et au final, à travailler à la formulation d'hypothèses le plus partagées possible.
Autrement dit, nous avons cherché à ce que chacun des présents se fasse urbaniste !

Ateliers de lecture paysagère, ateliers d'urbanisme, ateliers «projets» se sont enchaînés
dans chacune des cinq communes. Ils ont fait émerger des orientations générales d'aménagement
touchant les bourgs et leur campagne proche, et des «lieux de projet» susceptibles de répondre
aux attentes identifiées ensemble.

... sans oublier d'agir sur le bâti ancien lui-même
Parallèlement, une enquête précise, effectuée en atelier, a permis d'identifier le type d'occupation du
bâti en centre-bourg.
Sur Faux la Montagne uniquement, une analyse plus fine de ce plan d'occupation a débouché sur des
préconisations (priorités d'action et modalités possibles d'intervention).
Parallèlement, des projets concrets ont vu le jour (projet de maisons intergénérationnelles à Faux la
Montagne / projet de la Renouée, lieu multi-activités sur Gentioux), comme autant d'illustrations de ce
qu'il est imaginable de faire dans les bourgs ruraux.

Du 31 juillet au 26 octobre, 5 communes, 5 dates, 5 expos
L'ensemble de ce travail est présenté successivement dans les 5 communes où il s'est déroulé :
du 31 juillet au 24 août à Faux la Montagne
du 28 août au 14 septembre à La Villedieu
du 18 septembre au 28 septembre à St Marc à Loubaud
du 2 octobre au 12 octobre à St Yrieix la Montagne
du 16 octobre au 11 novembre à La Nouaille
avant de revenir à Faux la Montagne.

Si vous n'avez pas la possibilité de la voir dans votre commune, pas d'inquiétude !
L'exposition est présentée dans son intégralité dans chacune des communes
Vous pourrez donc retrouver, à quelques kilomètres de votre domicile, les panneaux qui vous
concernent plus particulièrement.

Remerciements
Cette étude et cette exposition ont pu être réalisées grâce
au soutien de la Caisse des Dépôts.
Un grand merci aux visiteurs d'un jour comme aux assidus
participants aux ateliers ; merci aux habitants et professionnels
qui ont bien voulu se prêter au jeu d'un entretien, d'un
portrait photographique ou d'une interview filmée ; merci
aux communes et à leurs représentants sans qui cette
étude n'aurait pu arriver à terme.

L'équipe :
Alain Freyret / Paysagiste d.p.l.g.
Émilie Lordemus / Graphiste

Samuel Deléron / Réalisateur
Franck Galbrun / Photographe

SCIC / ARBAN /
Stréphane Grasser / Urbaniste
Rida Lamjaj / Ingénieur en bâtiment

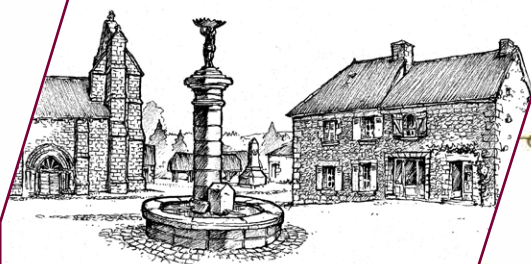
renseignements : 05 55 64 58 29
mail : arban-millevaches@orange.fr
site internet : www.l-arban.fr

Conception graphique de l'exposition :
Émilie Lordemus - Faux la Montagne
Impression des supports papiers :
Imprimerie Nouvelle - Aubusson
Réalisation des supports rigides :
Décor et Pub - Ste Feigre la Montagne

Du 31 juillet au 26 octobre, 5 communes, 5 dates, 1 expo itinérante

31 juillet au 24 août

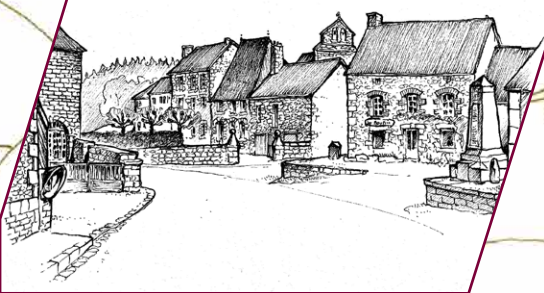
vernissage vendredi 31 juillet



Faux la Montagne

28 août au 14 septembre

vernissage vendredi 28 août



La Villedieu

Bourganeuf

18 septembre au 28 septembre

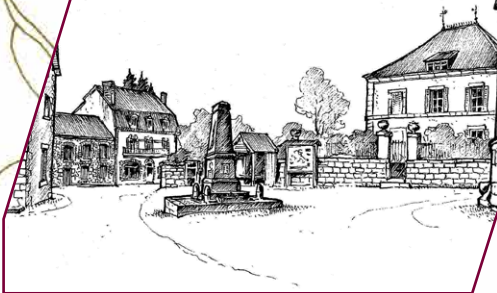
vernissage vendredi 18 septembre



St Marc à Loubaud

2 octobre au 12 octobre

vernissage vendredi 2 octobre



St Yrieix la Montagne

Aubusson

16 octobre au 11 novembre

vernissage vendredi 16 octobre



La Nouaille



Eymoutiers



La Villedieu

Faux la Montagne

St Yrieix la Montagne

St Marc à Loubaud

La Nouaille

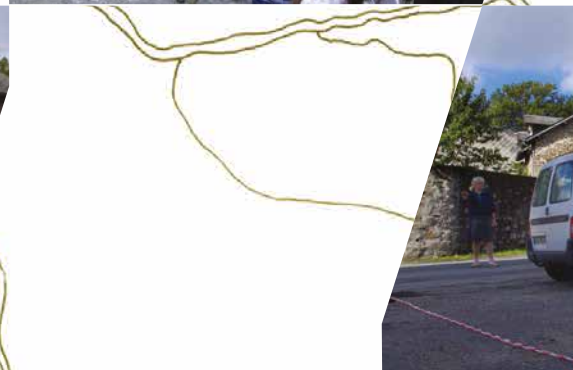
Gentoux - Pigerolles



Usselle



Bugeat



Usselle