

Accueil

des nouveaux habitants

liuret



Sommaire



Vous êtes ici!
p.3

1

Emménager
p.13

2

Se loger & Réover
p.15

3

5
Grandir
p.21

p.19

4

Gérer ses déchets

Consommer localement

10 p.31

S'épanouir & Sortir

p.32

11

7 p.25
Travailler & Entreprendre

p.28 **8**
Se soigner

6
Se former
p.23

p.29 **9**
Se déplacer

L'édito

Vivre sur le territoire de Creuse Grand Sud c'est vivre dans un territoire préservé offrant une qualité de vie et un art de vivre à la campagne. Un panel complet de services est proposé pour l'accueil et les loisirs des enfants et de multiples activités culturelles et sportives sont à la disposition d'un public familial grâce à de nombreuses associations.

Le déploiement de la fibre permet un épanouissement professionnel à domicile ou dans les espaces de travail des Tiers-lieux

et permet d'allier le cadre de vie de la campagne et activité professionnelle.

Des opportunités professionnelles sont là : des entreprises recrutent dans les secteurs du médico-social, du bâtiment, de l'industrie ou des offres de reprises/transmission de commerces de proximité.

Nous espérons que ce guide vous donnera l'envie de pousser plus loin la rencontre avec les habitants, les associations, et la découverte des sites naturels.

Les élus de Creuse Grand Sud sont heureux de vous offrir ce guide d'accueil et vous souhaitent la...

... Bienvenue!



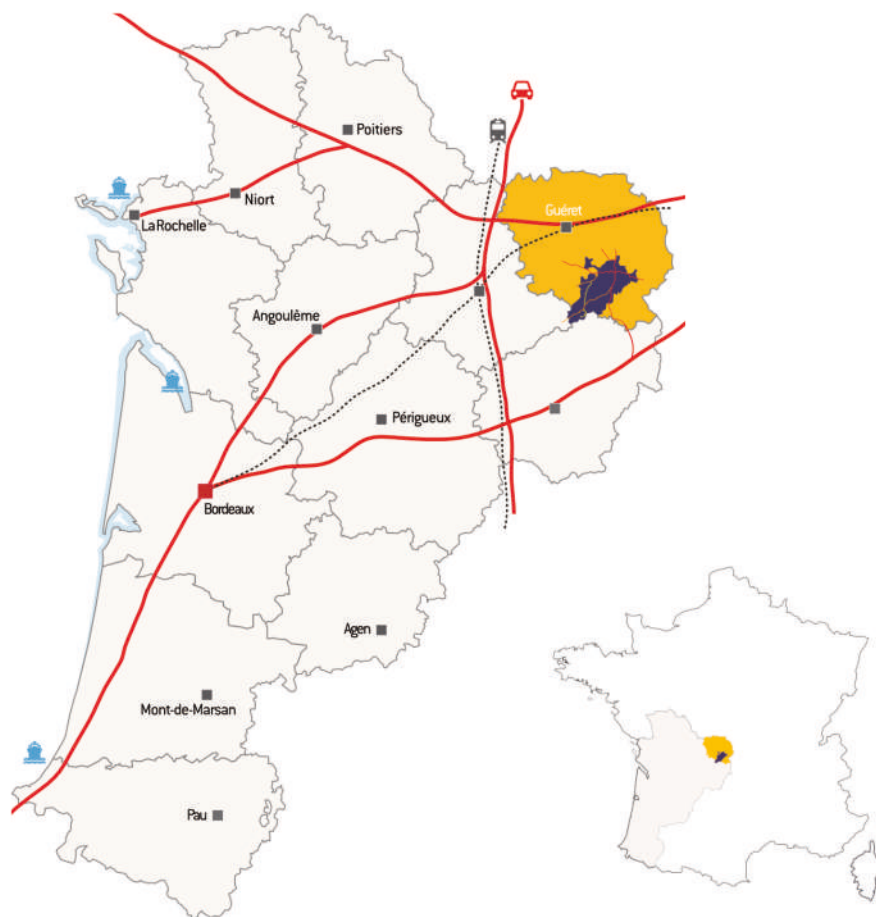
Vous êtes ici!

Au sud du département de la Creuse, bordée par la Haute-Vienne et la Corrèze, entre Limoges et Clermont-Ferrand et à deux pas des volcans d'Auvergne, c'est ici que se situe la Communauté de communes Creuse Grand Sud.

Elle est baignée par la Creuse, ainsi que la Gioune et la Cubayne, deux rivières labellisées « Rivières Sauvages » qui affluent au creux de ses vallées composées de prés d'élevages et de haies bocagères, au détour des forêts et des lacs.

La plus grande partie de son territoire est inclus dans le Parc naturel régional de Millevaches en Limousin avec sa mosaïque de paysages qui favorise la biodiversité : landes, tourbières, prairies et pâturages, forêts variées avec des points de vues à couper le souffle.

C'est ici, dans les villages, les bourgs et les villes d'Aubusson et de Felletin, caractérisés par un patrimoine bâti remarquable que s'anime une vie sociale et culturelle foisonnante.



Carte d'identité

Territoire d'élevages, d'artisanats et de commerces, de savoir-faire patrimoniaux, d'économie sociale et solidaire et d'industrie.

Labellisé « Ville et Métiers d'Art », 4 « Entreprise du Patrimoine Vivant », « Patrimoine culturel immatériel » de l'UNESCO pour la tapisserie d'Aubusson. Indication Géographique « Tapis et Tapisserie d'Aubusson », Réserve Internationale de Ciel Etoilé (Parc naturel régional de Millevaches en Limousin), 2 Rivières Sauvages, Natura 2000, etc.

26 communes

49 à 3 108 habitants

Région Nouvelle-Aquitaine	Superficie 613 km ²	Densité Moins de 20 habitants par km ²	Nbre entreprises 3 265
Département Creuse	Population totale 11 509* habitants		Nbre associations Plus de 1000

* RP INSEE 2022



Un territoire remarquable

La nature est omniprésente et reconnue pour sa qualité environnementale. Avec 880 kilomètres de cours d'eau principaux et une infinité de petits ruisseaux, le territoire est caractérisé « tête de bassin versant ».

La Maulde, le Thaurion sont présents au sud du territoire et bien sûr la Creuse, rivière qui traverse plusieurs communes, dont Aubusson et Felletin. La qualité de ces milieux aquatiques est remarquable, d'une grande richesse tant botanique que faunistique. De nombreux plans d'eau et lacs complètent ce paysage d'eau. Le lac de Faux-la-Montagne, le lac de Lavaud-Gelade et le plus connu, le lac de Vassivière rappellent des paysages de lacs canadiens.

La forêt constitue aussi une belle partie du paysage et couvre 44% du territoire. L'enjeu est important autour

de cette ressource pour son bon usage partagé.

La densité humaine est faible avec moins de 20 habitants au km² soit 11915 habitants sur les 26 communes. Vous ne vous sentirez jamais seuls. Des femmes et des hommes vivent, travaillent et se réalisent ici. La qualité de vie tient à sa richesse sociale et culturelle grâce aux très nombreuses associations et à la vitalité de l'économie de proximité (artisanale, commerciale et de services) et d'entreprises, à la pointe de savoir-faire reconnus dans le monde entier.

« La
qualité de
vie tient
à sa richesse
sociale et
culturelle »



Le pôle Tapisserie / Art tissé

Un savoir-faire patrimonial et dynamique de redéploiement d'une filière



Dès le XV^e siècle, les savoir-faire de la tapisserie se sont développés à Aubusson/Felletin grâce à un milieu favorable, puis au XVII^e siècle sous l'impulsion de Colbert, par l'émergence de l'activité manufacturière de la tapisserie. L'enracinement des savoir-faire a été garant de la pérennité contemporaine de cette activité qui a su se réinventer, notamment grâce aux fonds de création contemporaine de la Cité de la tapisserie et les projets des grandes tentures « Aubusson tisse Tolkien » ou encore « L'imaginaire de Hayao Miyazaki en tapisserie d'Aubusson ».

Depuis l'établissement de la tradition de tissage à Aubusson/Felletin, le territoire concentre un vivier d'acteurs art textile/art tissé aujourd'hui fédérés par la Cité internationale de la tapisserie et l'association Lainamac, tous deux ont reçu le prix « Liliane-Bettancourt pour l'Intelligence de la Main ». L'aventure collective se poursuit avec la création d'ateliers partagés à la disposition de la communauté des créateurs textiles au sein de l'incubateur textile porté par la CCI de la Creuse à la « Villa Châteaufavier » à Aubusson.



Espace Miyazaki « Le banquet du Sans visage » ©Cité Internationale de la Tapisserie Aubusson

Le bâti ancien

Un savoir-faire au service de la rénovation de l'habitat

Le patrimoine bâti remarquable témoigne des générations de paysans, artisans, maçons qui se sont succédées et ont façonné le territoire. L'homogénéité et la qualité de cette architecture traditionnelle rurale résultent de savoir-faire locaux reconnus nationalement et constituent désormais une richesse qui contribue à l'attrait de la région. Du fait de son histoire et de l'opportunité qu'offre son site exceptionnel, le **Lycée des Métiers du Bâtiment (LMB) de Felletin** a été choisi par la Région Nouvelle-Aquitaine comme **lieu d'ancrage du Campus régional du patrimoine bâti**.

Le lycée est en effet un lieu incontournable en Nouvelle-Aquitaine en matière de formation dans les métiers du patrimoine et du bâtiment. Le Campus régional du patrimoine bâti couvre l'ensemble des domaines de compétences indispensables au secteur du bâtiment : la restauration et la réhabilitation du patrimoine d'hier et d'aujourd'hui et l'éco-construction du patrimoine de demain grâce à des savoir-faire et des pratiques d'excellence et l'utilisation et la mise en œuvre de matériaux durables.



Mieux connaître les patrimoines vivants ?

Grâce à l'association « Felletin Patrimoine Environnement », visitez la filature Terrade et la manufacture Pinton à Felletin, labellisées « Entreprises du Patrimoine Vivant ».

La Communauté Creuse

La Communauté de communes œuvre au quotidien, à travers des compétences obligatoires qu'elle exerce à la place des communes membres : aménagement de l'espace ; actions de développement économique ; gestion des milieux aquatiques et de prévention des inondations dite « Gemapi » ; collecte et traitement des déchets des ménages et déchets assimilés, politique du logement social d'intérêt communautaire et du cadre de vie, voirie d'intérêt communautaire, équipements sportifs et culturels d'intérêt communautaire.

Elle exerce des compétences supplémentaires, que les communes lui ont transférées : action sociale d'intérêt communautaire - petite enfance et enfance jeunesse, politique culturelle communautaire, assainissement non collectif (SPANC), protection et mise en valeur de l'environnement, élaboration et mise en œuvre d'un schéma d'itinéraires de randonnées et de sentiers d'interprétation, gestion d'équipements touristiques d'intérêt communautaire.

Le conseil communautaire est composé de 45 élus. Le nombre de conseillers communautaires par commune varie en fonction du nombre d'habitants : 13 conseillers à Aubusson, 6 à Felletin, 2 à Vallière, 2 à Blessac, 1 par commune pour les 22 autres.

Le bureau communautaire est composé de la présidente et des 9 vice-présidents.



L'ensemble des services et informations communautaires, les actualités, et informations pratiques sont regroupés sur le site internet www.creuse-grand-sud.fr

Communauté de communes Creuse Grand Sud

34b, rue Jules Sandeau
23200 AUBUSSON
Du lundi au vendredi, de 9h à 12h
05 18 18 01 00
contact@creuse-grand-sud.fr

de communes

Grand Sud



Des équipements au service des habitants

- Les médiathèques d'Aubusson et Felletin et son réseau de 5 bibliothèques communales
- La piscine Aquasud
- Le multi-accueil d'Aubusson
- Les accueils de loisirs à Felletin et à Gentioux-Pigerolles
- Les déchetteries du Thym à Moutier-Rozeille et les Alluchats à Faux-la-Montagne



Médiathèque
Intercommunale
Creuse Grand Sud

Les mairies

Les mairies sont l'échelon administratif le plus proche de chez vous.

Les élus et secrétaires de mairies seront à même de répondre à vos questions (permis de construire, inscriptions sur les listes électorales, eau, repas pour la cantine, garderie, écoles, etc.).

N'hésitez pas à vous rendre dans votre mairie pour vous présenter.

Alleyrat

La Ribière 23200 Alleyrat
05 55 66 89 50
mairie.alleyrat0987@orange.fr

Aubusson

Esplanade Charles de Gaulle
La Passerelle 23200 Aubusson
05 55 83 08 00
contact@aubusson.fr
www.aubusson.fr

Blessac

4, rue du Château 23200 Blessac
05 55 66 17 40
mairie.blessac@wanadoo.fr
www.blessac.creuse-grand-sud.fr

Croze

18, la Grattade 23500 Croze
05 55 66 93 52
mairie-croze23@orange.fr
www.croze-en-creuse.fr

Faux-la-Montagne

1, esp. Andrée Orluc
23340 Faux-la-Montagne
05 55 67 92 15
mairie@fauxlamontagne.fr
www.fauxlamontagne.fr

Felletin

12, pl. Charles de Gaulle 23500 Felletin
05 55 66 51 11
contact@felletin.fr
www.felletin.fr

Gentioux-Pigerolles

3, place du Monument
23340 Gentioux-Pigerolles
05 55 67 90 14
mairie.gentioux@wanadoo.fr
www.gentioux-pigerolles.fr

Gioux

2, allée des Écoliers
23500 Gioux
05 55 66 91 71
mairie@gioux.fr

La Nouaille

17, rte de Millevaches
23500 La Nouaille
05 55 66 01 09
mairie.nouaille@wanadoo.fr

La Villedieu

Le Bourg 23340 La Villedieu
05 55 67 91 88
mairielavilledieu@orange.fr
www.lavilledieu23.fr

La Villetelle

7, place St Laurent 23260 La Villetelle
05 55 67 33 70
mairie.lavilletelle@wanadoo.fr

Moutier-Rozeille

1, pl. de la Mairie 23200 Moutier-Rozeille
05 55 66 13 16
mairie.moutierrozeille@orange.fr
www.moutierrozeille.fr

Néoux

6, rue du Forgeron 23200 Néoux
05 55 66 24 59
mairie.neoux@orange.fr
www.neoux.fr

Saint-Alpinien

20, Grande rue 23200 Saint-Alpinien
05 55 66 22 02
saint-alpinien@orange.fr

Saint-Amand

3, rte de la Mairie
23200 Saint-Amand
09 61 28 00 57
mairie.saint.amand@orange.fr

Saint-Avit-de-Tardes

Le Bourg
23200 Saint-Avit-de-Tardes
05 55 67 34 22
mairie@saintavitdetardes.fr
www.saintavitdetardes.fr

Saint-Frion

111, rte de l'Église
23500 Saint-Frion
05 55 66 42 74
mairie-st-frion@orange.fr

Saint-Maixant

1495, rte Principale
23200 Saint-Maixant
05 55 66 12 56
m-saint-maixant@wanadoo.fr

Saint-Marc-à-Frongier

28, rue de la Planchette
23200 Saint-Marc-à-Frongier
05 55 66 18 87
mairie.st.marc.a.frongier@orange.fr
www.saint-marc-a-frongier.fr

Saint-Marc-à-Loubaud

16, route du Lac
23460 Saint-Marc-à-Loubaud
05 55 66 07 27
mairiestmarc@wanadoo.fr

Saint-Pardoux-le-Neuf

1, Le Bourg
23200 Saint-Pardoux-le-Neuf
05 55 66 39 85
mairie.stpardouxleneuf@orange.fr

Saint-Quentin-la-Chabanne

8, rue de L'Église
23500 Saint-Quentin-la-Chabanne
05 55 66 50 63
mairie.st-quentin@orange.fr

Saint-Sulpice-les-Champs

2, rte d'Aubusson
23480 Saint-Sulpice-les-Champs
05 55 66 60 34
stsulpicelchamps@wanadoo.fr
www.mairiestsulpicelchamps.com

Saint-Yrieix-la-Montagne

Le Bourg
23460 Saint-Yrieix-la-Montagne
05 55 66 02 71
mairie.styriexmgne@wanadoo.fr

Sainte-Feyre-la-Montagne

46, Margnat
23500 Sainte-Feyre-la-Montagne
05 55 66 34 80
communestefeyrelamontagne@orange.fr

Vallièrè

13, rue de la Mairie 23120 Vallièrè
05 55 66 00 33
mairie-valliere@wanadoo.fr
www.valliere.fr

Les formalités à effectuer à l'arrivée

S'installer dans un nouveau territoire ou dans un nouveau logement demande quelques petites formalités à effectuer.



Contactez les fournisseurs d'énergies

Avant de quitter votre ancien logement, n'oubliez pas de faire le relevé des compteurs pour résilier votre ancien contrat. Une fois installé dans votre nouveau logement, vous disposez généralement de l'électricité à votre arrivée car l'ancien locataire aura fait comme vous : il aura relevé les compteurs à son départ et laissé le compteur ouvert.

Pour établir un nouveau contrat, il vous faut contacter votre distributeur d'énergie.

Ouvrir un compteur d'eau

Afin d'être assuré d'avoir de l'eau lors de l'emménagement, il est préconisé de procéder à l'ouverture du compteur d'eau deux semaines avant l'arrivée. Pour cela, il vous faut contacter l'entreprise responsable de la distribution d'eau potable de votre commune. Référez-vous au site internet de votre commune ou contactez-les par téléphone.

Assurez-vous

Informez votre assureur (auto, habitat, etc.) de votre changement d'adresse par lettre.

Les contacts utiles

Préfecture de la Creuse

Place Louis Lacroix
23000 Guéret
05 55 51 59 00
www.creuse.gouv.fr

Service des impôts

1, allée Jean-Marie
Couturier
23200 Aubusson
05 55 83 41 00

France Services

La Passerelle
Esplanade Charles de Gaulle
23200 Aubusson
05 55 51 31 23
aubusson@france-services.gouv.fr
www.france-services.gouv.fr/le-reseau/france-services-aubusson

Pour toutes vos démarches administratives

www.service-public.fr

recommandée avec accusé de réception. Concernant l'assurance habitation, demandez le transfert de votre contrat, voire sa modification le cas échéant suivant les caractéristiques de votre nouveau logement et la valeur des biens assurés, sur votre nouvelle domiciliation.

Demander un raccordement téléphonique ou internet

Pour connaître les offres internet disponibles dans le logement, il est nécessaire d'effectuer un test d'éligibilité : www.nathd.fr/eligibilite

La couverture de téléphonie mobile reste disparate sur le territoire. Nous vous encourageons à demander à vos voisins pour connaître l'opérateur qui passe le mieux près de votre nouveau logement. En plus de cela, vous pouvez également regarder sur le site « Mon Réseau Mobile Arcep » : monreseaumobile.arcep.fr

Pour se faire inscrire sur les listes électorales

Inscription toute l'année auprès de la mairie du lieu de vie. Les pièces à fournir

sont : carte d'identité ou passeport ainsi qu'un justificatif de domicile. La mairie se chargera de votre radiation de liste sur laquelle vous étiez inscrit(e) auparavant.

Communiquer votre nouvelle adresse

Cette démarche peut être faite directement sur internet en une seule saisie auprès des principaux interlocuteurs (France-Travail, EDF, CAF, CPAM, DGIP, La Poste, Système d'Immatriculation des Véhicules, MSA, etc.) : www.service-public.fr

Un courrier pourra être adressé aux autres interlocuteurs, banques, assurances, mutuelles, abonnements divers et/ou prestataires (regardez vos dernières factures, etc.)

Si un changement d'adresse reste facultatif sur la carte nationale d'identité et le permis de conduire (si toutefois vous souhaitez le faire, contactez la préfecture), vous devez **modifier l'adresse sur le certificat d'immatriculation** (ex-carte grise) de votre véhicule dans le délai d'un mois, même si vous souhaitez vendre votre véhicule.

Maison de l'Emploi et de la Formation

La Passerelle
Esplanade Charles de Gaulle
23200 Aubusson
05 55 52 99 41

Le Service Public d'Assainissement Non Collectif (SPANC)

34b, rue Jules Sandeau
23200 AUBUSSON
06 23 24 14 00
spanc@creuse-grand-sud.fr
www.creuse-grand-sud.fr

Unité Territoriale d'Action Sociale (UTAS)

1, allée Jean-Marie
Couturier
23200 Aubusson
05 55 67 72 00

Se loger & Rénover

Avant de vous lancer dans l'achat d'un bien, nous vous encourageons à tester le territoire et à apprendre à le connaître en commençant par louer. Si la plupart des demandes des nouveaux arrivants portent sur une maison avec jardin individuel proche des services, ce type de bien n'est pas forcément évident à trouver de prime abord. Afin de consolider votre installation et d'affiner votre recherche, il sera peut-être nécessaire de louer un bien temporairement. Vous pourrez ainsi visiter des communes et des biens et prendre le temps de voir où vous vous sentez le mieux, appréhender les contraintes pour mieux vous projeter dans votre projet de

vie. Ensuite vous pourrez affiner vos envies et réfléchir à l'endroit où vous souhaitez habiter en fonction de votre lieu de travail, de la scolarisation des enfants, des loisirs et mieux définir vos besoins en termes d'habitat.



Location temporaire

**Le logement passerelle
de Faux-la-Montagne**



Géré par la SCIC l'Arban, c'est une solution d'hébergement tremplin combinée avec l'accompagnement à l'installation de Creuse Grand Sud. Cette maison est très sollicitée.

Pour toute information complémentaire ou si vous souhaitez faire une demande, contactez par e-mail :
gestion@arban.fr
ou accueil@creuse-grand-sud.fr

**La Detzenou,
une maison tremplin
à Felletin**

5 logements du T2 au T4 (colocation) dans une maison entièrement rénovée dans le bourg de Felletin avec jardin partagé. Pour candidater, contactez par e-mail :
location@detzenou.org



Horizon jeune,

le foyer des jeunes travailleurs

Des chambres et petits appartements meublés à Aubusson et Felletin.

05 55 66 13 59

ou contact@horizonjeune.fr

fjtaubusson.free.fr

Les gîtes

Pour dépanner et découvrir le territoire, il existe de nombreux gîtes. Hors saison, certains louent pour des longues durées (attention, ces logements temporaires n'ouvrent pas droits aux APL).

Location longue durée

L'hiver peut être rude ici. Dans la mesure du possible, prenez en compte dans vos critères de recherche le moyen de chauffage et l'isolation du bien. Cela peut vous éviter d'être surpris par des factures trop élevées qui pourraient impacter votre budget mensuel.

Les communes

Certaines communes disposent de logements à la location. Ce sont souvent des appartements. Contactez le service Accueil-Attractivité au 07 86 01 02 31 ou par mail accueil@creuse-grand-sud.fr ou directement les communes.

Les Offices Public de l'Habitat

Il existe aussi un parc de logements sociaux (maisons et appartements) géré par deux Offices Public de l'Habitat.

Déposez votre demande en ligne directement sur la plateforme nationale : www.demande-logement-social.gouv.fr

CREUSALIS

59, av. du Poitou
23001 GUERET
05 55 51 95 50
www.creusalis.fr

COPROD

Place Verdun
19200 USSEL
05 55 46 01 90
www.coprod.org

Les propriétaires privés

Une maison, un appartement, une colocation ? Les petites annonces chez les commerçants, sur les réseaux sociaux mais également le bouche-à-oreille sont des bons moyens de trouver un logement. N'hésitez pas à multiplier les canaux de recherche. Vous pouvez également vous rapprocher des agences immobilières.

CONSEIL

Pour les sites internet tels que « le Bon Coin », n'hésitez pas à vous créer des alertes e-mail, pour être informé rapidement des offres disponibles.

Rénover son logement

Pour vos projets de rénovation (conseils, aides financières, annuaire des artisans)



GIP Creuse HABITAT

05 87 80 90 30
habitat@creuse.fr



Conseil d'Architecture d'Urbanisme et de l'Environnement

05 44 30 27 56
caue23@caue23.fr
www.caue23.fr

**maisons
paysannes
de france**

Maison Paysanne de France

32, Le Bourg La Chevêche
87400 St-Denis-Des-Murs
06 82 80 81 78
limousin.maisons-paysannes.org



Auto Réhabilitation Accompagnée (ARA)

SCIC l'Arban

Le bourg 23340 Faux-la-Montagne / 05 55 64 58 29 / www.arban.fr

Les archi tectes

Vous recherchez un architecte,
consultez le site internet de l'Ordre des Architectes :
www.architectes-pour-tous.fr



Les agences immo bilières

Agence creusoise
6, place Jean Lurçat
23200 Aubusson
05 55 66 34 13
agencecreusoiseimmo@gmail.com
www.agencecreusoise.com

Aubusson Immobilier
47, Grande rue
23200 Aubusson
05 55 67 56 10
aubusson.immobilier@orange.fr
www.aubusson-immobilier.fr

Marcon Immobilier
2, av. de la République
23200 Aubusson
www.marcon-immobilier.com

Apogas immobilier
20, rue des Déportés
23200 Aubusson
05 55 83 88 25
www.apogas-immobilier.fr

La Petite Agence
4, pl. Général Espagne
23200 Aubusson
05 55 67 32 55
www.lapetite-agence.com

Transaxia Immobilier
18, Grande rue
23500 Felletin
06 59 27 33 38
felletin@transaxia.fr
www.transaxia-felletin.fr

Les notaires

**Nathalie Drojat,
Christophe Caquineau
et Luc Gaudon**

- 30, rue Pierre d'Aubusson
23200 Aubusson
05 55 66 31 11
- 8, petite rue du Clocher
23500 Felletin
05 55 66 51 55
- Le Bourg
23340 Gentioux-Pigerolles
05 55 67 90 05

**Jean-Yves Canova
et Pierre-Henri Pfeiffer**
2, rue Saint Jean
23200 Aubusson
05 55 66 10 43

Gérer ses déchets

Tous responsables !

La Communauté de communes assure la gestion des déchets (déchèteries, collecte, sensibilisation, etc.). On dissocie quatre types de déchets principaux :

les ordures résiduelles (bacs noirs)

les recyclables secs (bacs jaunes)

le compostage (individuel ou collectif)

les emballages en verre

Pour les tournées de collecte, les jours de ramassage varient en fonction de la commune et/ou du lieu-dit. Les embal-

lages en verre sont à déposer dans les conteneurs à verre.

Plus d'informations sur le tri et les initiatives en cours sur le site Internet de Creuse Grand Sud : www.creuse-grand-sud.fr/environnement/decheteries

Une question, un débordement de bac, un problème ?

Contactez votre ambassadeur du tri Creuse Grand Sud au 06 78 01 19 05 ou par courriel à ambassadeurdutri@creuse-grand-sud.fr

Tri à la source des biodéchets, une obligation

Nous produisons encore 207kg par habitants d'ordures ménagères sur le territoire Creuse Grand Sud en 2024 avec, en plus de l'impérieux objectif de développement durable, l'obligation de descendre à 135kg par habitant d'ici 2030.



ENSEMBLE, RÉDUISONS NOS DÉCHETS.



Contact : 06 78 01 19 05 | renaud.rolinat@creuse-grand-sud.fr

Pour plus d'informations sur les initiatives en cours autour du compostage, contactez l'ambassadeur du tri de Creuse Grand Sud au 06 78 01 19 05 ou par courriel à ambassadeurdutri@creuse-grand-sud.fr

Déchèteries intercommunales

Vous ne savez pas quoi faire de vos cartons ? Les déchèteries sont là pour ça.

Déchèterie les Alluchats

Les Alluchats 23340 Faux-la-Montagne
05 55 67 96 48

Déchèterie du Thym

Le Thym 23200 Moutier-Rozeille
05 18 18 00 11

Le caisson de réemploi, pensez-y!

Les usagers de la déchèterie du Thym sont invités à y déposer des objets réemployables, c'est-à-dire fonctionnels et en bon état, plutôt que de les mettre au rebut dans les bennes. Les biens déposés dans ce caisson seront collectés et valorisés par l'équipe de la Ressourcerie qui leur offrira une seconde vie.



Ramassage des encombrants

L'association Court-circuit, missionnée par la Communauté de communes Creuse Grand Sud, effectue le ramassage des encombrants en passant bisannuellement dans les communes. Si vous souhaitez profiter

du ramassage sur votre commune, merci de vous inscrire auprès de votre mairie (seuls les foyers inscrits seront collectés). Plus d'infos: www.creuse-grand-sud.fr/environnement/decheteries

Le réemploi, pensez-y !

L'économie circulaire est un modèle de production et de consommation qui consiste à partager, réutiliser, réparer, rénover et recycler les produits et les matériaux existants le plus longtemps possible afin qu'ils conservent leur valeur.

La Croix Rouge

15, rue des Fusillés
23200 Aubusson
05 55 66 15 94
www.croix-rouge.fr/antenne-locale-d-aubusson

Le Secours Catholique

24, rue Jules Sandeau
23200 Aubusson
05 44 30 02 87
ou 06 30 06 71 81

Les Restos du Cœur

14, rue des Fusillés
23200 Aubusson

Ressourceries

RéMaBat

L'association Rématbat propose une matériauthèque de matériaux du bâtiment pour les professionnels et les particuliers.

38, route d'Aubusson
23500 Felletin
06 25 54 75 53
www.remabat.fr



Ressourcerie Court-Circuit à Felletin

L'association Court-Circuit propose des ateliers réparation (informatique, couture, vélo, etc.) à Felletin et Aubusson.

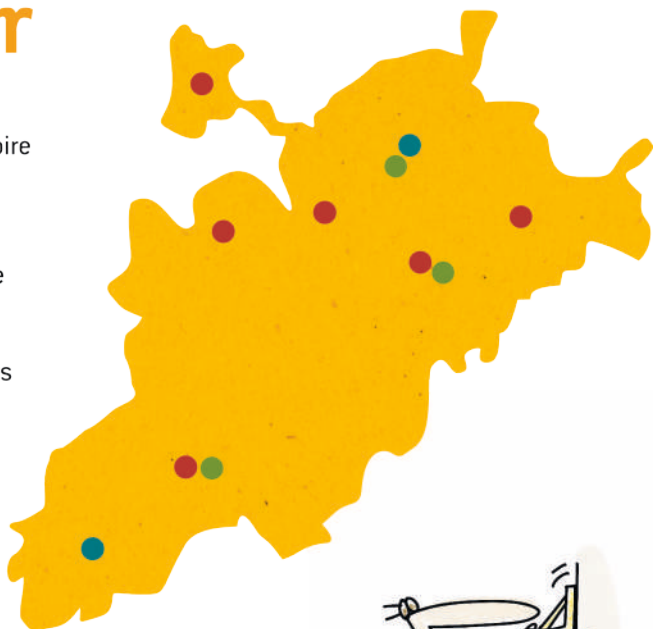
La boutique : 47, Grande rue
L'entrepôt : 23 route de la Sagne
05 55 66 24 11

www.court-circuit-felletin.wordpress.com



Grandir

Plusieurs modes d'accueil sont proposés sur le territoire pour les plus petits : multi-accueil/crèches, Maisons d'Assistantes Maternelles ou au domicile de l'assistante maternelle. Retrouvez toutes les informations et conseils sur les modes de garde sur le site de la CAF: www.monenfant.fr



Maison d'Assistantes Maternelles (MAM)

● de 2 mois à 6 ans

Les Galoupiots

2, pl. Monthioux
23500 Felletin
05 55 83 00 74
lesgaloupiots@hotmail.com

Au Fil des Saisons

Le Bourg de Pigerolles
23320 Gentioux-Pigerolles
05 55 66 58 18
aufildessaisons23@gmail.com

Bulle d'amour

16, rue de la Planchette
23200 St-Marc-à-Frongier
06 42 33 95 78
ou 06 70 95 73 98

Petit'Graine

29, rte d'Aubusson
23480
St-Sulpice-les-Champs
09 88 43 69 04
mampetitgraine@hotmail.com

Graine de malice

1, rte de Felletin
23120 Vallière
05 87 04 31 48
grainedemalice1@gmail.com

L'île aux Fripouilles

6, rue du Forgeron
23200 Néoux
06 77 44 14 22

Multi-accueil & Crèches

● de 2 mois 1/2 à 6 ans

Multi-Accueil

Creuse Grand Sud

Pôle enfance
10, av de la République
23200 Aubusson
05 55 67 55 68
ou 06 80 41 17 02

Tom pousse

Le Bourg
23340 Faux-la-Montagne
09 72 60 14 91
admin@tompousse.org

Relais petite enfance



Le « Roul'Doudou » est un Relais Petite Enfance itinérant au service des assistantes maternelles, parents et futurs parents. C'est un service gratuit porté par Creuse Grand Sud et assuré par le Centre d'Animation de la vie locale « Clé de Contacts ». Le Roul'Doudou accueille tous les enfants

de 0 à 6 ans accompagnés d'un adulte référent (Assistants maternels, parents, grands-parents, etc.) durant les matinées d'animation que l'on appelle les « ateliers d'éveil ». **Le Roul'Doudou pourra vous fournir une liste des assistantes maternelles exerçant à domicile.**

05 55 67 55 61

rouldoudou23200@gmail.com

Accueils de Loisirs Sans Hébergements (ALSH)

● de 4 à 12 ans

Pour l'accueil des 4-12 ans, les animateurs et les animatrices accueillent les enfants les mercredis et pendant les vacances scolaires.

Pierre-Pidance

Géré par Clé de Contacts

La Chassagne
23200 Aubusson
05 55 67 77 29



Cigale

14, rue des Ateliers
23500 Felletin
05 55 66 70 28

Accueil de loisirs du plateau

Le Bourg
23340 Gentioux-Pigerolles
09 79 71 77 76



● de 11 à 17 ans

Pôle Enfance

Géré par Clé de Contacts
10, av. de la République
23200 Aubusson
05 55 67 77 29

Collèges & Lycées

Notre territoire est riche de petites écoles à Aubusson, Felletin, Vallière, Faux-la-Montagne, St-Frion, Gentioux, Gioux, St-Sulpice-les-Champs, certaines regroupées en Regroupement Pédagogique Intercommunal (RPI) comme c'est le cas pour Blessac/St-Marc-à-Frongier, La Nouaille/St-Yrieix-la-Montagne, St-Amand/St-Alpinien/St-Maixant ou encore Moutier-Rozeille/Néoux/St-Avit-de-Tardes.

Collège

Jacques Grancher

2, rue du Château
23500 Felletin
05 55 66 40 44
ce.0230017u@ac-limoges.fr
www.clg-felletin.ac-limoges.fr

Cité scolaire

Eugène Jamot-Jaurès

[Collège, Lycée général, technique & professionnel]
1, rue Williams Dumazet
23200 Aubusson
05 55 67 72 80
ce.0230002@ac-limoges.fr
www.cite-scolaire-aubusson.fr

Lycée des

Métiers du Bâtiment

(LMB) à Felletin, consultez la page suivante.

Se former

Espace Régional d'Informations de Proximité de l'Est Creuse (ERIP)

La Maison de l'Emploi et de la Formation (MEF) anime cet espace d'accueil et d'informations sur l'orientation, la formation, l'emploi et l'évolution professionnelle. L'ERIP anime également des ateliers et des visites d'entreprises.

Contact :
Esplanade Charles de Gaulle
La Passerelle
23200 Aubusson
05 19 61 00 10

Il existe plus de **80 formations** sur Aubusson et Felletin :
du **CAP au BTS**, en passant par les **BAC Pro** et les **Brevets des Métiers d'Art** et une **Licence (Modélisation des informations du bâtiment)** au **LMB**.

Pour trouver sa formation en Nouvelle-Aquitaine, rdu sur CAP Métiers : www.cmaformation-na.fr 📍

Lycée des métiers du bâtiment (LMB)

Situé à Felletin, l'école forme des générations de bâtisseurs depuis 1911.

www.lmb-felletin.fr



Lycée professionnel Jean Jaurès

Située à Aubusson, la cité scolaire Eugène Jamot/Jean Jaurès occupe une place centrale dans le sud du département, en

accueillant des élèves et des étudiants de la 6^{ème} jusqu'en BTS.

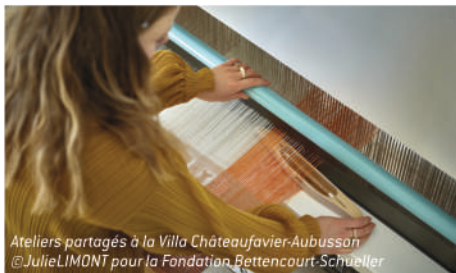
www.cite-scolaire-aubusson.fr

Lainamac



Le centre de formation Lainamac est spécialisé dans les savoir-faire laine et textile. Il propose des formations sur la mode, le design et la décoration d'intérieur.

www.lainamac.fr



Pivoine



Formation professionnelle et tout public : initiation à la gestion et la comptabilité, démêler des situations, structurer sa réflexion et nombreux ateliers (couture, mécanique, santé, etc.)

www.associationpivoine.wordpress.com

Point Régional conseil en Validation d'Acquis d'Expériences (VAE)

Une procédure qui permet aux personnes ayant suffisamment d'expérience professionnelle d'obtenir des diplômes, titres ou certificats de qualification professionnelle, ou d'accéder à des formations supérieures. Vous pouvez solliciter un entretien avec un conseiller. Ce service est gratuit. Permanence sur rendez-vous.

CCI de la Creuse

vae@creuse.cci.fr
05 57 57 55 66

Campus connecté

Des formations à distance dans l'enseignement supérieur

Du BTS au Master, il est possible de suivre certaines formations à distance, contactez le tuteur au sein du Campus 2.3 :

06 14 07 53 90

campus@creuse.fr



Travailler & Entreprendre

France Travail

La Passerelle
Esp. Charles de Gaulle
23200 Aubusson
09 72 72 39 49
candidat.francetravail.fr

Job 23

Un site gratuit qui met en relation les demandeurs d'emploi avec les entreprises qui recrutent.
www.job23.fr

Agence d'intérim Optineris

27, rue des Fusillés
23200 Aubusson
05 55 66 18 83
agence.optineris.fr/20-optineris-aubusson

La Mission Locale

Conseils et accompagnement pour les 16-25 ans
La Passerelle, esp. Charles De Gaulle
23200 Aubusson
05 55 52 65 05
mlcreuse@missionlocale23.fr

Les espaces de coworking

Nous n'avons pas tous la possibilité de pouvoir travailler chez soi et il est également agréable de travailler dans des espaces de travail partagé afin de créer du lien et des projets en commun. Voici quelques espaces de coworking.

La Renouée

10, rue de la Fontaine
23340 Gentioux
05 55 66 15 33
www.renouee.millevaches.net

Travailler à Faux (TAF)

Le Bourg
23340 Faux-la-Montagne
09 80 37 51 83
www.taf.millevaches.net

Pang! la Gare

Av. de la Gare
23500 Felletin
09 72 55 49 91
www.panglagare.com



Les Manufactures de proximité

Les ateliers partagés sont des tiers-lieux productifs qui animent et apportent des services à une communauté professionnelle.

< Villa Châteaufavier - les ateliers partagés >

**Art tissé, design et
matières textiles**

28, rue du Châteaufavier
23200 Aubusson
06 08 86 78 49
m.petitjean@lainamac.fr

Les ateliers de l'éco- construction La Lézioux

23200 Gentioux-Pigerolles
05 55 64 58 29
batiment@arban.fr

Vous avez un projet économique ?

De la création au développement,
une interlocutrice privilégiée est à votre
écoute à la Communauté de communes
de Creuse Grand Sud :

Barbara Dubois

Développeuse économique
06 01 92 50 68
economie@creuse-grand-sud.fr

Les salles de réunion

Vous avez également la
possibilité de louer
des salles de réunion.
Certaines mairies louent
des salles, contactez-les.

Villa Châteaufavier

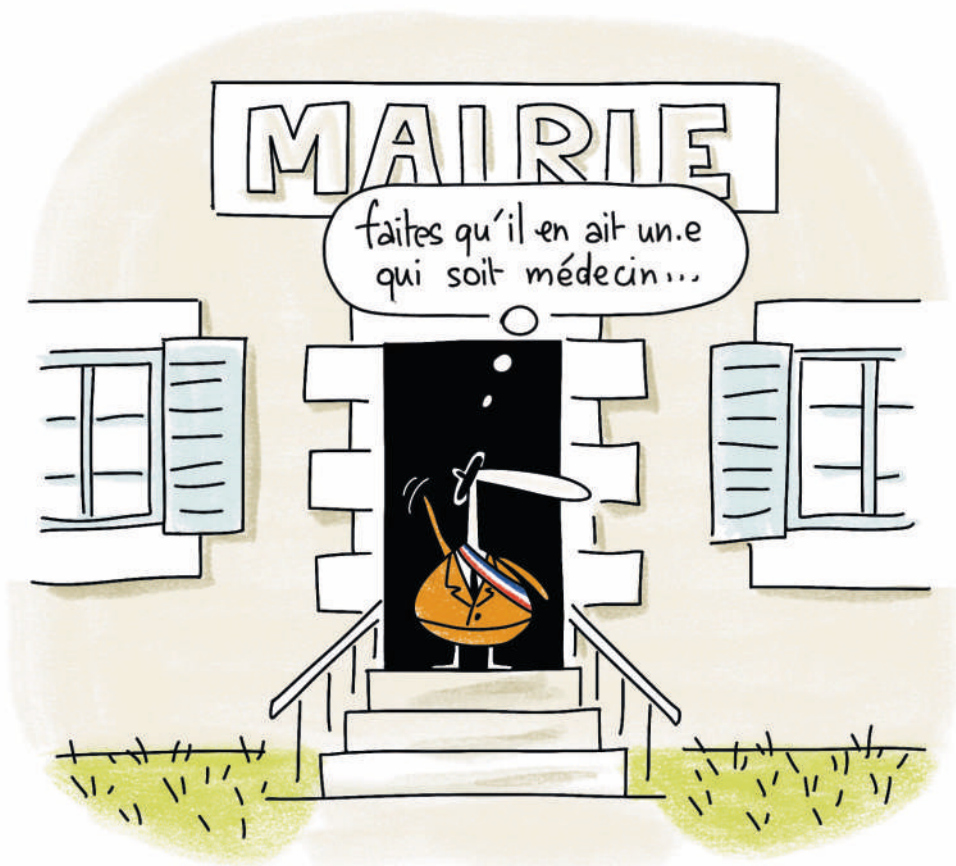
CCI Creuse
rue du Chapitre
23200 Aubusson

La Passerelle

2, esp. Charles de Gaulles
23200 Aubusson
05 55 83 08 00

MAIRIE

faites qu'il en ait un.e
qui soit médecin...



Se soigner

L'accès aux soins dépasse les limites administratives de la Communauté de communes, retrouvez tous les établissements et les professionnels de santé en Creuse sur la carte interactive.



www.esprit-creuse.fr/les-etablissements-et-professionnels-de-sante-du-territoire

Centre Hospitalier d'Aubusson

Une équipe pluridisciplinaire met en commun ses compétences pour vous soigner au quotidien et vous proposer des consultations externes (addictologie, diététique, neurologie, sage-femme, anesthésie, cardiologie, chirurgie viscérale, endocrinologie, gastro-entérologie, gynécologie, pédiatrie, urologie, ophtalmologie, orthopédie, pneumologie) et un service d'imagerie médicale performant.

Une permanence d'accès aux soins santé (la PASS) pour les personnes sans couverture sociale : 06 19 03 97 41



Site du Mont

Rue Henry Dunant
23200 Aubusson
05 55 83 50 50

Site de la Croix Blanche

URGENCES

(24h/24 et 7j/7)

Côte Ribière
23200 Moutier-Rozeille
05 55 83 60 00
www.ch-aubusson.fr

Bornes

Téléconsultations

AUBUSSON

- **Pharmacie des Lissiers :**
Av. des Lissiers 05 55 66 84 02
- **Pharmacie Moreau :**
2, Grande rue 05 55 66 11 92
- **Pharmacie Espagne :**
Place d'Espagne 05 55 66 11 73

FELLETIN : 05 55 66 40 34

VALLIÈRE : 05 55 66 00 24

Numéros d'urgence

15 SAMU : Urgence médicale

05 55 41 82 02 Médecin de garde

05 55 09 81 27 Urgences dentaires

17 Police Secours : signaler une infraction

[114 par SMS] Animaux en danger

18 Pompiers : situation de péril ou accident

114 Urgence pour les sourds et les malentendants

115 Assistance aux sans domicile fixe

31 14 Prévention du suicide

119 Enfance en danger (violence sur mineurs)

116 000 Enfants disparus

39 19 Femme en danger

197 Alerte attentat - Alerte enlèvement

Se déplacer

Train depuis Paris

Vers Aubusson-Felletin

Ligne Paris (Austerlitz) > Limoges
Arrêt : Gare de La Souterraine.
À la Souterraine, prendre la ligne de car n°210 pour rejoindre Aubusson et Felletin

Vers Faux-la-Montagne

Ligne Paris (Austerlitz) > Limoges, puis TER (Limoges > Ussel) jusqu'à Eymoutiers. Arrivé à Eymoutiers, covoiturage ou auto-stop.

Cars régionaux

204 : Felletin-Aubusson-Limoges

210 : La Souterraine-Guéret-Felletin

257 : Montluçon-Auzances-Aubusson

258 : Montluçon-Aubusson-Felletin-Ussel

259 : Felletin-Aubusson-Clermont Ferrand

282 : Auzances-Aubusson-Felletin

285 : Faux la Montagne-Felletin-Aubusson

Tarif tout public : 2€50 par voyage

Carte solidaire : 0€40 par voyage

Sur ce territoire mieux vaut avoir sa voiture afin de faciliter ses déplacements, mais d'autres alternatives sont possibles (covoiturage, train, car, vélo électrique, etc.).

Pour venir en Creuse, pensez à combiner train, bus et covoiturage.

TER

26 : Limoges-Eymoutiers-Ussel

Co-voiturage

Secteur Aubusson-Felletin

Groupe Whatapps : <http://chat.whatsapp.com/GOX64TjnipiAygA9Jfd5AQ?mode=ac t>

Secteur Gentioux-Pigerolles, Faux-la-Montagne et la Villedieu

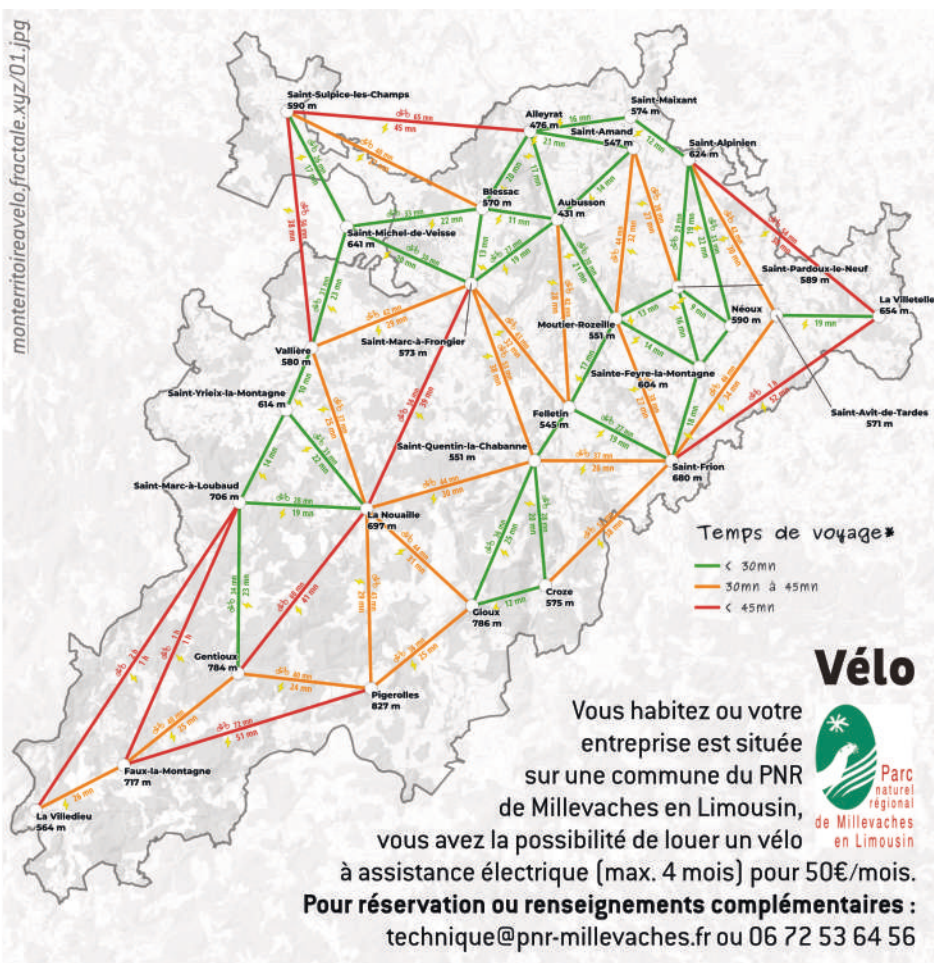
VROUM : transport solidaire entre voisins 07 45 37 91 98

Réseau MAP

Le réseau MAP Creuse vous accompagne : ateliers mobilité, location solidaire de scooter, voiture sans permis, voiture, vélo à assistance électrique, transport adapté accompagné, Transport d'Utilité Sociale (TUS - sous conditions). coordination@mobilite-creuse.fr / 05 55 63 93 20 www.mobilite-creuse.fr



Retrouvez les fiches horaires et les itinéraires sur www.modalis.fr
Bus, cars, trains, un seul numéro : Allo TER Nouvelle-Aquitaine
0 800 872 872 (appel gratuit) **MODALIS**



Transport À la Demande (TAD)

Pour la ligne Gentioux-Pigerolles, Saint-Marc-à-Loubaud, Gioux, Croze vers Felletin, le vendredi matin : contactez le transporteur privé Taxi Bord au 05 55 64 72 10

Tarif tout public : 2€50 par voyage

Carte solidaire : 0€40 par voyage



Pensez à bien regarder les dates de validité des horaires et les légendes car les cars ne roulent pas tous les jours ou selon la période (scolaire ou vacances) ou fonctionnent en SAD (Service À la Demande) sur réservation, le voyage doit alors être anticipé.

Consommer localement



Dans le sud de la Creuse, les **marchés** sont avant tout des ambiances, des saveurs, des couleurs et des lieux de rencontres. Les **producteurs fermiers** vous proposent fromages, miel, légumes, petits fruits, pain, confitures, gâteaux, galettes, etc.

Retrouvez tous les producteurs en vente directe et leurs points de vente grâce à la **carte interactive** du Programme Alimentaire Territorial de la Creuse. sigeo23.creuse.fr/mangeons_creuse/index.html

Marché de Felletin

Les **vendredis** matins

Marché d'Aubusson

Les **samedis** matins

Marché de Faux-la-Montagne

Les **lundis** matins

Marché de Gentioux

L'été le **mardi** à partir de 17h,
Le reste de l'année le **lundi**
au local de La Renouée

Marché de Vallière

L'été les **dimanches** matins



Retrouvez tous les **artisans locaux** de la laine du bois du verre jusqu'aux bijoux sur le site de l'Office de tourisme Aubusson/Felletin :

www.tourisme-creuse.com/aubusson-felletin/decouvrir/artisanat-galeries-et-brocanteurs

S'épanouir et sortir

Ici, on ne s'ennuie pas. On a même parfois du mal à choisir entre les festivals, les concerts, les ateliers, les spectacles, sans parler des balades à faire, des musées et sites patrimoniaux et naturels à découvrir. On a essayé mais impossible de tout lister dans ce livret.

Pour obtenir toutes ces informations, l'**Office de tourisme** à Aubusson et à Felletin sont des lieux incontournables pour se renseigner sur la vie locale.

63, rue Vieille 23200 Aubusson

Place Quinault 23500 Felletin

05 55 66 32 12

www.tourisme-creuse.com/aubusson-felletin



Pour toutes les randonnées
du territoire,
rendez-vous sur l'application
« Rando-Millevaches »
rando-millevaches.fr



De nombreuses structures et associations œuvrent toute l'année pour proposer des activités sportives et culturelles.

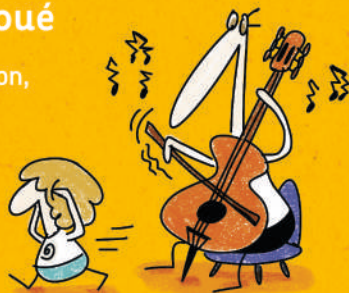
Qui a dit qu'il ne se passait rien en Creuse ?

Pour plus d'informations, contactez votre **mairie** ou l'**Office de tourisme** le plus proche. Pour connaître les événements, consulter l'agenda en ligne de l'Office de tourisme et écoutez l'agenda de **Radio Vassivière** sur 88.0 Fm ou en ligne sur www.radiovassiviere.com

Vous souhaitez apprendre à jouer d'un instrument de musique ?

Conservatoire de musique Émile Goué

Pour apprendre à jouer de la guitare, du piano, du violon, du saxophone, de l'accordéon, du violoncelle, de la trompette ou des percussions et apprendre le solfège. Rendez-vous dans une des **antennes locales** du conservatoire à Aubusson, Felletin et Faux-la-Montagne
05 44 30 26 90 / www.conservatoire-creuse.fr



Les lieux de diffusion culturelle

Scène Nationale d'Aubusson

Théâtre Jean Lurçat
16, av. des Lissiers
23200 Aubusson
05 55 83 09 09
www.snaubusson.com

Cinéma le Colbert

50, Grande rue
23200 Aubusson
05 55 66 10 72
www.cinemalecolbert.com

La médiathèque

Intercommunale

Creuse Grand Sud ...

Site d'Aubusson :

Centre Culturel Jean Lurçat
Av. des Lissiers
23200 Aubusson
05 55 66 61 23

Site de Felletin :

Place Courtaud
23500 Felletin
05 55 66 55 22

... et le réseau des bibliothèques municipales

à Faux-la-Montagne
Gentioux-Pigerolles,
Saint-Quentin-la-
Chabanne, Saint-Sulpice-
les-Champs, et Vallière
[www.creuse-grand-sud.fr/
mediatheque](http://www.creuse-grand-sud.fr/mediatheque)

Bar culturel associatif

« Au fabuleux destin »

21, rue Roger Cerclier
23200 Aubusson
[lefabuleuxdestin.e-
monsite.com](http://lefabuleuxdestin.e-
monsite.com)

Salon de thé culturel

« Le Volubilis »

Le Bourg
23480 Faux-la-Montagne
06 62 05 49 25

Bar « Le Grand Café »

Place Courtaud
23500 Felletin
05 55 66 40 58

Bar culturel associatif

« La Petite Maison

Rouge »

3, rue des Ateliers
23500 Felletin
info@petitemaisonrouge.fr

Tiers-lieu

« Pang ! La Gare »

Av. de la Gare
23500 Felletin
www.panglagare.com

Tiers-lieu

« La Renouée »

10, rue de la Fontaine
23340 Gentioux-Pigerolles
05 55 66 15 33
www.renouee.millevaches.net

Pratiquer une activité sportive

La nature est omniprésente et offre un terrain de jeu infini (canoë-kayak, randonnée à pied, à vélo, paddle, escalade, etc.). La liste des sports à pratiquer est longue et surtout variée grâce aux clubs de sport et associations.

Terra Sports 23, la référence pour le sport nature dans la Creuse : www.terrasports23.com



Retrouvez toutes les informations dans les annuaires des associations (à retrouver en ligne sur www.aubusson.fr et www.felletin.fr) ou à l'occasion du Forum des associations organisé mi septembre à Aubusson.

Des équipements sportifs

Partout sur le territoire, de nombreux équipements sportifs existent et permettent de jouer en club (terrains de foot, de rugby, courts de tennis, boulodromes, centres de tir, etc.).

Maison des Sports et de la Danse

« René Adenis »

(Danse, yoga, judo, escrime, salle de musculation, etc.)

All. Jean-Marie Couturier 23200 Aubusson

Hall Polyvalent

(Basket-ball, badminton, volley-ball, etc.)
Av. d'Auvergne 23200 Aubusson

Piscine intercommunale Creuse Grand Sud

« AQUASUD »

(Aquabike, aquagym, aquajogging, aquaphobie, école et cours de natation, etc.)
All. Jean-Marie Couturier 23200 Aubusson
05 55 67 71 01
contact.piscine@creuse-grand-sud.fr
creuse-grand-sud.fr/sports/sports-aquatiques

Gymnase de Felletin

(Gymnastique, volley-ball, tennis de table, etc.)
Av. de la Gare 23500 Felletin

Centre équestre

« Equi'passion »

3, rue Pierre Noël 23500 Felletin
05 55 66 48 07
www.centre-equestre-equipassion.ffe.com

Skate park « Play Time »

La Gare 23500 Felletin

Édition : Communauté de communes
Creuse Grand Sud, mise à jour février 2026

Directrice de la publication : Valérie Bertin,
Présidente Creuse Grand Sud

Rédaction : Amandine Bonnaud, chargée
de mission Accueil/Attractivité CGS

Conception graphique et illustrations :
Fabienne Francisco,
fabienne.francisco@gmail.com

Crédits photos : @Office de tourisme
Aubusson/Felletin, @Mairie de
Faux-la-Montagne, @Detzenou,
@Centre Hospitalier, Aubusson,
@Service communication ville de Felletin,
@Lycée des Métiers du Bâtiment, Felletin,
@Service communication Creuse Grand Sud

Tirage et impression : Impression Nouvelle,
Aubusson sur papier recyclé et PEFC

*Si vous notez une erreur, une coquille,
un manquement, nous vous serions
grandement reconnaissants de nous
en faire part à accueil@creuse-grand-sud.fr*

Pourquoi ce guide?

Vous êtes sur le point de vous installer sur l'une des 26 communes de la Communauté de communes Creuse Grand Sud ou vous êtes déjà nouvel arrivant ? Du coup de cœur au choix mûri, vous avez choisi Creuse Grand Sud et c'est avec enthousiasme que nous vous accueillons.

Ce guide vous propose des informations pratiques sur la vie quotidienne, pour vous accompagner dans vos démarches et faciliter votre projet de vie, de façon durable, nous l'espérons.

Un guide à l'attention des personnes qui souhaitent s'installer et qui peut également servir à celles et ceux qui y habitent déjà.

